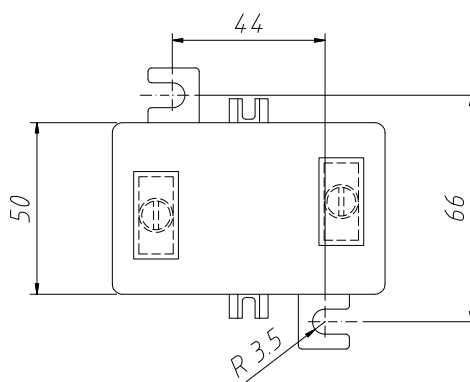
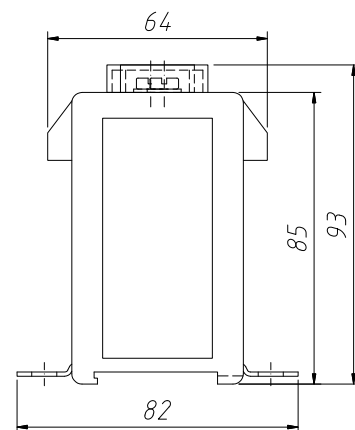
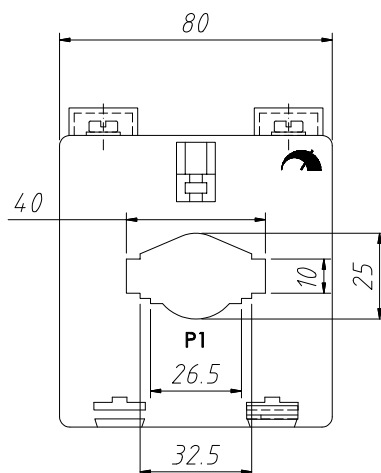


# TC1101



## Transformador de Corrente Classe 0,6kV - Uso Interno



### Características Elétricas

Tensão Máxima	0,6kV
Corrente Primária	100 a 1000A
Corrente Secundária	1A ou 5A
Nível de Isolamento (NI)	4 / - / - kV
Fator Térmico	1,2 x I <sub>n</sub>
Corrente Térmica (I <sub>t</sub> )	40 x I <sub>n</sub>
Corrente Dinâmica (I <sub>d</sub> )	2,5 x I <sub>t</sub>
Frequência	60 Hz
Norma ABNT	NBR6856

### Exatidão

Relação	Classe e Carga		
100 - 5A	1,2 C 2,5		
150 - 5A	0,6 C 2,5	1,2 C 5	
200 - 5A	0,6 C 2,5	0,6 C 5	
250 - 5A	0,6 C 2,5	0,6 C 5	1,2 C 12,5
300 - 5A	0,6 C 2,5	0,6 C 5	0,6 C 12,5
400 - 5A	0,6 C 2,5	0,6 C 5	0,6 C 12,5
500 - 5A	0,6 C 2,5	0,6 C 5	0,6 C 12,5
600 - 5A	0,6 C 2,5	0,6 C 5	0,6 C 12,5
800 - 5A	0,6 C 2,5	0,6 C 5	0,6 C 12,5
1000 - 5A	0,6 C 2,5	0,6 C 5	0,6 C 12,5

### Características Mecânicas

Invólucro	Caixa termoplástica
Conexão:	Parafusos de fenda M4
Grau de Proteção	
Caixa	Terminais
IP 50	IP 20
Fixação	
Suporte para fundo de painel	
Suporte para barramento Trilho DIN	
Peso:	0,5Kg