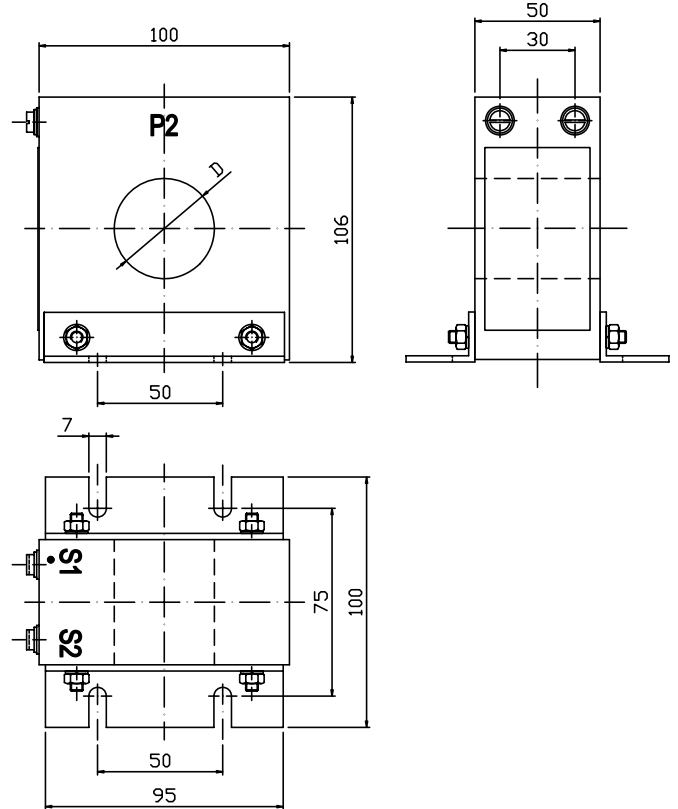
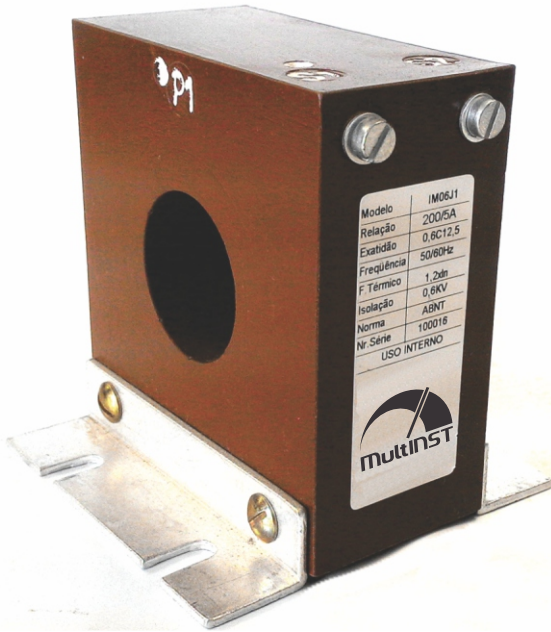


# IM06J1



## Transformador de Corrente Classe 0,6kV - Uso Interno



### Transformador de corrente Medição 0,6kV

Modelo	IM06J1		
Tensão Máxima	0,6kV		
	Corrente Primária	Exatidão	Janela «D» (Ø)
	100A	1,2 C 2,5	30mm
	150A	1,2 C 5	40mm
	200A	0,6 C 12,5	40mm
	300A	0,3 C 12,5	40mm
	400A	0,3 C 12,5	50mm
	500A a 600A	0,3 C 12,5	60mm
Corrente Secundária	1A ou 5A		
Nível de Isolamento (NI)	4 / - / - KV		
Fator Térmico*	1,2 x In		
Frequência:	40 x In		
Corrente Térmica (It)*	60 Hz		
Corrente Dinâmica (Id)	2,5 x It		
Classe de Temperatura	A		
Peso	1,4 Kg		
Norma ABNT	NBR6856		

\* Outros valores sob consulta

Rev.02 Mai/2019

Mult Inst. Controles Elétricos Ltda.  
Rua Laguna, 476, Jd. Caravelas  
CEP 04728-001 - São Paulo - SP



Fone: 55 11 4659-0066



www.multinst.com.br



vendas@multinst.com.br